

Servomoteur électrique à mouvement quart de tour

PSQ203

300 Nm

Couple maximum)¹

69 s Temps de course/90°

Bride d'adaption

F07 + F10

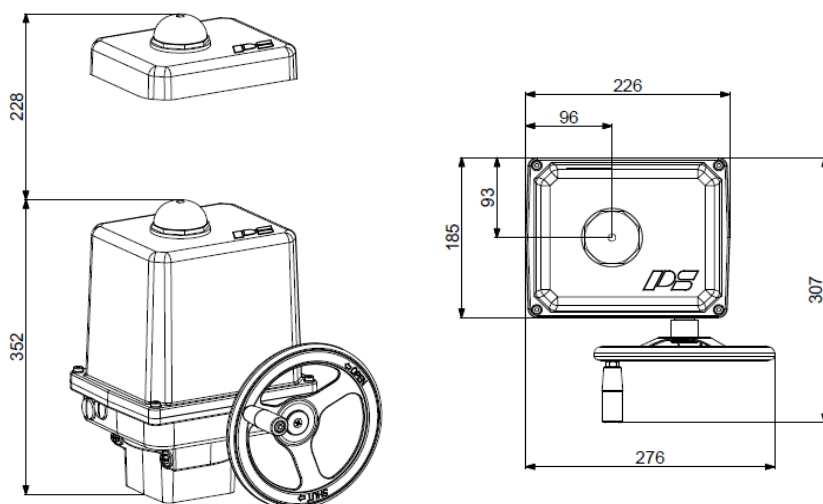
Servomoteur de régulation

Classe C

selon EN ISO 22153

Protection IP67

selon EN 60529



Poids: approx. 11,1 kg sans accessoires

Temps de course/90°	69 s [50 Hz] / 57 s [60 Hz]				
Alimentation [V]	230 V CA 1~	115 V CA 1~	24 V CA 1~	400 V 3~	24 V CC
Fréquence [Hz]	50 / 60		50 / 60	50 / 60	
Courant nominal [A]	0,27		2,7	0,12	
Courant max. [A]	0,33		3,3	0,15	
Puissance absorbée) ² [W]	62		64	51	
Classe de régulation CEI 60034-1	S2 30 min / S4 50% ED @ 25°C				
Température ambiante [°C]	-20°C à +80°C (S2) / -20°C à +60°C (S4)				
Version cryogénique	-40°C à +60°C en option				
Catégorie de surtension	II				
Protection du moteur	Interrupteur thermique) ³			Multifuse	

PSQ203
300 Nm

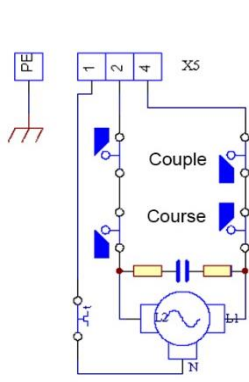
)¹ = force de réglage moyenne admissible sur toute la course max. 50% de la valeur indiquée

)² = au couple de coupure et 50 Hz

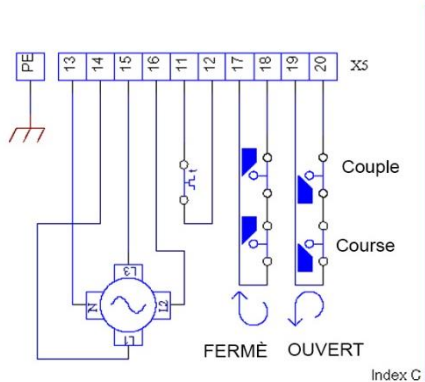
)³ = à 400 V triphasé, il faut câbler l'interrupteur thermique à l'extérieur

Schéma de câblage

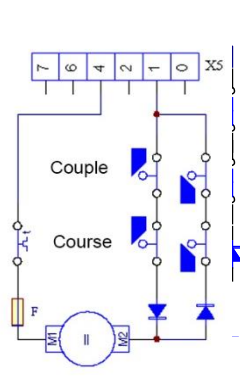
Tension alternative monphasée



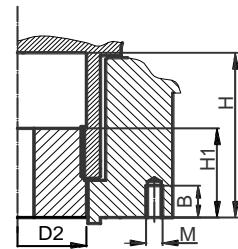
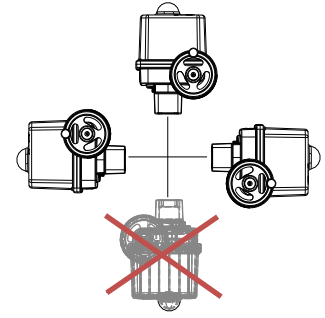
Triphasée



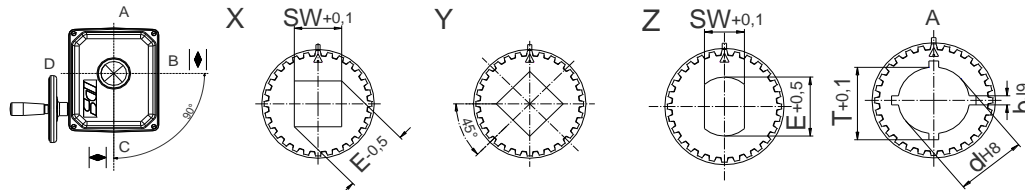
12 V/24 V CC



Position de montage



Douilles d'entraînement disponibles



Carré X ou Y (45° tourné)

Deux plat

Clavette

	F07	F10
D2	47	47
H	60	60
H1	35	35
M	M8	M10
B	16	20

Pour plus d'informations concernant nos dimensions disponibles, consultez les fiches techniques respectives.

Équipements optionnels	Alimentation	230 VCA 1~	400 VCA 3~	24 VCA1~	115 VCA 1~	24 VCC
	Contact de fin de course supplémentaire 2WE	•	•	•		
	Contact de fin de course supp. or Gold	•	•	•		
	Commutateurs de couple 2DE	•	•	•		
	Commutateurs de couple or Gold	•	•	•		
	Positionneur PSAP	•	•) ⁵	•) ⁴		
	Transmetteur de position PSPT	•	•	•		
	Chauffage HR	•	•) ⁶	•		
	Potentiomètre PD	•	•	•		
	Contacteur-inverseur WSM01		•			
Protection contre la corrosion K2	Protection contre la corrosion K2 avec chauffage					
IP plus élevé IP	IP68) ⁷ avec chauffage et protection contre la corrosion K2					

• = disponible

Pour plus d'informations, veuillez visiter notre site Internet www.ps-automation.com.

)⁴ = seulement possible avec un relais externe (version .../R)

)⁵ = seulement possible avec un unité de contacteur inverseur

)⁶ = alimentation possible 24 V ou 115-230 V

)⁷ = IP68, totalement protégé contre les poussières et contre la submersion au-delà de 6 m et pendant 96 h

Sous réserve de modifications!